

Réponse basée sur quelles observations ?

Vocabulaire réinvesti	19	Compréhension faible	1
Attitude positive des élèves (autonomie, intérêt, participation active ...) et bonnes productions	18	Quelques élèves en difficulté	1
Réaction des élèves en cours (à l'oral)	10	Prérequis attendus non maîtrisés	1
Tests et examens	8	Voc insuffisant	1
Évaluation formative	5	Défauts de prononciations persistants	1
Interaction orale (entre élèves) en langue cible	1	Prof ne voit les élèves qu'une fois par semaine = insuffisant	1
Bonne compréhension	2	Prof n'a pas assez insisté pour utiliser cert. structures	1
Progression des élèves	1		

Trois cadres théoriques Trois 'paires de lunettes' pour l'analyse de la langue

1. Le modèle 3D: Concept – procédures –
langage
(Ball, Kelly, & Clegg, 2015)
2. The Language Triptych: language OF –
FOR – THROUGH learning
(Coyle et al., 2010)
3. Quatre aspects du langage académique
(Beacco et al., 2016)



1. Le modèle 3D Ball, Kelly, & Clegg (2015)

Trois dimensions (3D) dans un cours CLIL

- **Concept**
 - Nous étudions ...
- **Procédure**
 - En faisant... (en parlant, dessinant, résumant, discutant, présentant, complétant, construisant...)
- **Language**
 - En utilisant...

Nous étudions les états de la matière
En écrivant un rapport de laboratoire
En utilisant la voix passive.

Nous étudions l'effet de serre
En organisant un débat de classe
En utilisant le conditionnel.

Nous étudions le chômage
En analysant des graphiques
En utilisant des descriptions de graphiques et le comparatif.

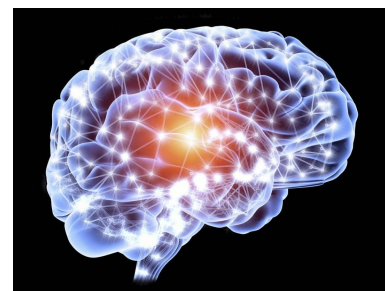
'Procedures'



Cette photo par Auteur inconnu est soumise à la licence [CC BY-SA-NC](#)



Cette photo par Auteur inconnu est soumise à la licence [CC BY-SA](#)



Cette photo par Auteur inconnu est soumise à la licence [CC BY-SA](#)

Apprenants engagés

Interaction

Output

Écrire / parler la
langue cible

Deeper learning

Bloom: HOTS → LOTS



Activités et tâches appropriées !

'Language'

Deux idées préconçues

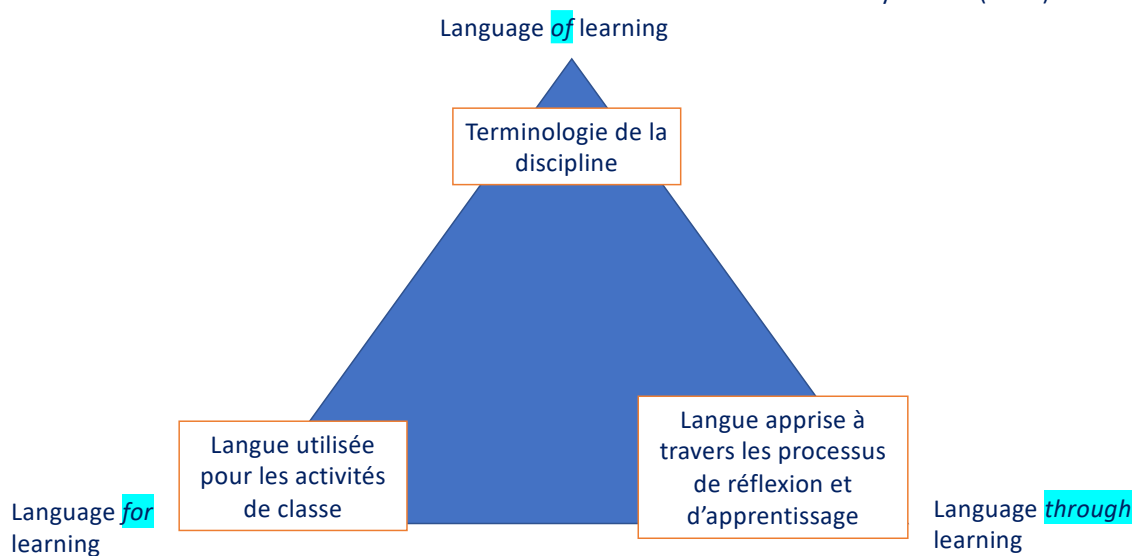
"Ils apprendront la langue automatiquement"

"Le prof de la discipline est aussi prof de langue"

→ Besoin d'une analyse de la langue requise	DNL ≠ cours de langue
Plannification rétrospective (backward planning)	Conscience linguistique
	Attention à la littératie de la discipline
Étayage (scaffolding)	Nécessité d'augmenter l'output ! (production orale / écrite)
	Car besoin de 'deeper learning'
	⇒ DdNL

2. The Language Triptych

Coyle et al. (2010)



3. Quatre aspects du langage académique

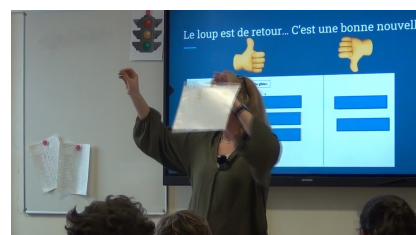
Beacco et al. (2016)

1. Le vocabulaire de la **discipline**
2. Le vocabulaire de la **langue académique générale**
3. Les structures **grammaticales**
4. Les **fonctions** cognitives-linguistiques / discursives

Un exemple



- Vidéo: le retour du loup
- Contexte
 - Élèves néerlandophones (11 ans)
 - Enseignement primaire
 - Après 1 an de cours de FLE
 - Première expérience CLIL
- Question
 - Quels aspects du langage académique discernerez-vous dans cet extrait ?



[voir exemplier](#)